

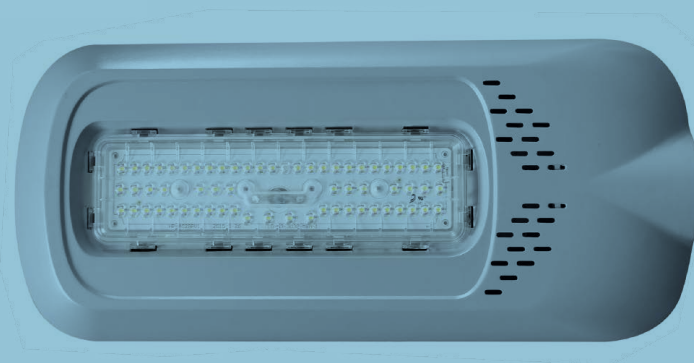
LUMINARIA VIAL

Innovadora solución de iluminación vial que combina diseño moderno con una buena disipación de calor y carcasa de alta eficacia luminosa.

Es una excelente selección de luminaria para la aplicación en diferentes proyectos de construcción, renovación de calles, autopistas, plazas, etc.



60W



SERIE T1F

CARACTERÍSTICAS IMPORTANTES

- Ahorra hasta un 80% de energía.
- Tecnología modular y fácil mantenimiento.
- Disponible en colores blanco, gris y negro.
- Distribución de iluminación ergonómica.
- Vida útil de 50.000 hs.
- Garantía 5 años.

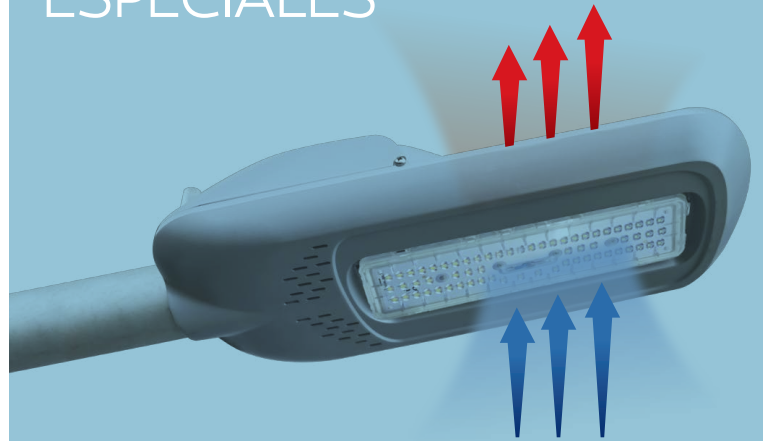
SERIE T1F



COLOR
DISPONIBLE

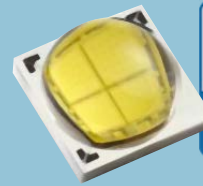
GRIS

VENTAJAS TÉCNICAS ESPECIALES



EFECTO AIR CONVECTION

Cuidado diseño que permite que el aire conveccione a través de la carcasa eliminando el calor rápidamente y aumentando la vida útil de la luminaria.

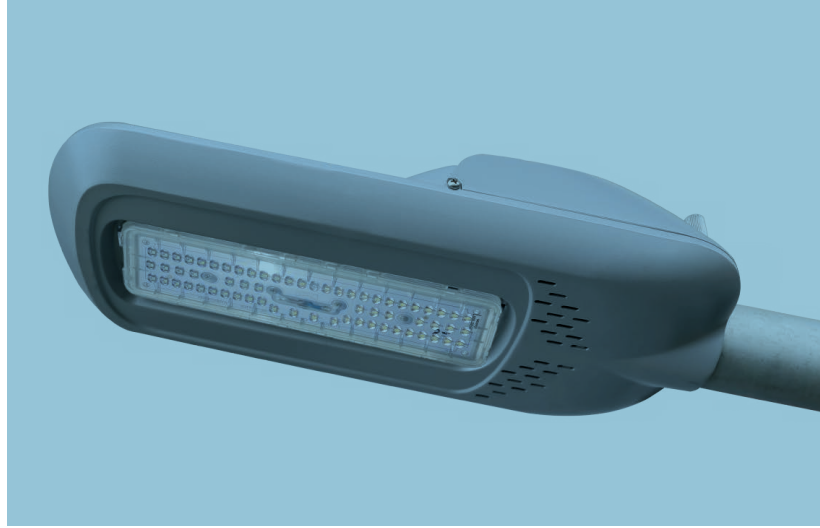


CHIPS LED DE ALTA EFICACIA

Adopta la fuente de **Lumileds LUXEON LED**, optimizado para aplicaciones orientadas a la eficacia y de alta resistencia térmica. Testeado a temperaturas de funcionamiento reales para asegurar el máximo rendimiento.

FÁCIL MANTENIMIENTO

Utiliza un diseño estructural especial para lograr un desmontaje manual y simplificar la instalación de componentes sin el uso de herramientas, generando comodidad, rapidez y seguridad.



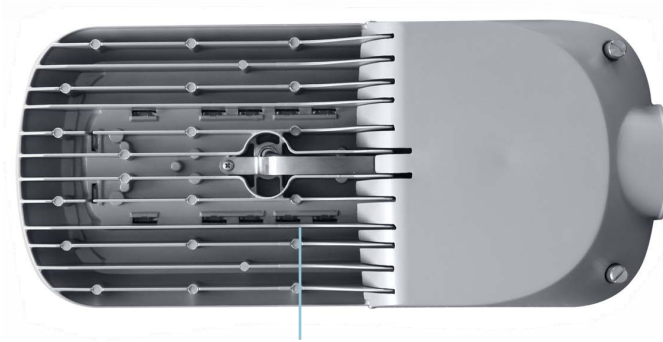
CARACTERÍSTICAS EXTERNAS



- 1- Caja del driver.
- 2- Agujero para poste de 57 a 63mm de diámetro.
- 3- Escape de agua.
- 4- Carcasa de aluminio fundido a presión.



Módulo Led con grado de protección IP68

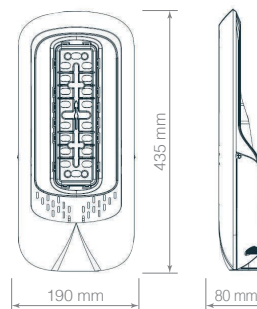


Disipación de calor de la carcasa integrado

ESPECIFICACIONES TÉCNICAS

POTENCIA	60W
SERIE	T1F
CONSUMO	60W
VOLTAJE	100-277V~ 50/60 Hz
CRI	≥ 70
FACTOR DE POTENCIA	≥ 0.95

MEDIDAS



INSTALACIÓN

1



Paso 1: Afloje los tornillos manualmente y abra la caja del driver.

2



Paso 2: Pase el cable a través de la entrada y conecte los cables vivo, neutro y tierra.

3



Paso 3: Afloje los dos tornillos de cabeza hexagonal de la abrazadera.

4



Paso 4: Monte la luminaria en el poste a través del tubo hasta que haga tope, acomode y luego aprete los dos tornillos de montaje.

5



Paso 5: Cierre la tapa y apriete los dos tornillos manualmente. Instalación terminada.



MANTENIMIENTO DRIVER

1



Afloje los tornillos manualmente y abra la caja del driver.

2



Desconecte los cables de la entrada de línea y afloje los dos tornillos a ambos lados del driver.

3



Afloje los dos tornillos del clip.

4



Desconecte los conectores macho y hembra entre el driver y el módulo, a continuación extraiga y cambie el driver defectuoso. Organice los cables y fije el driver a la luminaria con los dos tornillos, luego cierre la cubierta.

MÓDULOS LED

M8B

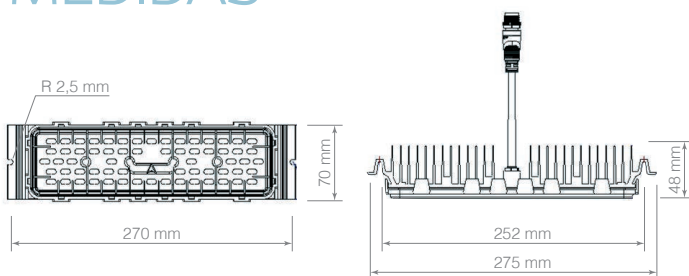


- **Lumileds LUXEON LED** de alta luminosidad.
- Grado de protección IP68.
- Larga Vida útil.
- Múltiples distribuciones de iluminación.

ESPECIFICACIONES TÉCNICAS

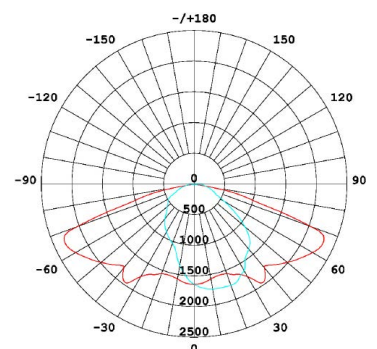
COLOR	POTENCIA	CORRIENTE	VOLTAJE	EFICIENCIA	F. LUMÍNICO	CRI	APERTURA
3000 K	60W	1050 mA	48-61 V	145 Lm/W	8700 Lm	≥ 70	Tipo I
4000 K							
5000 K							

MEDIDAS



DISTRIBUCIÓN LUMÍNICA

T1S2322
IESNA Tipo I Corto



MÓDULOS LED

M1A

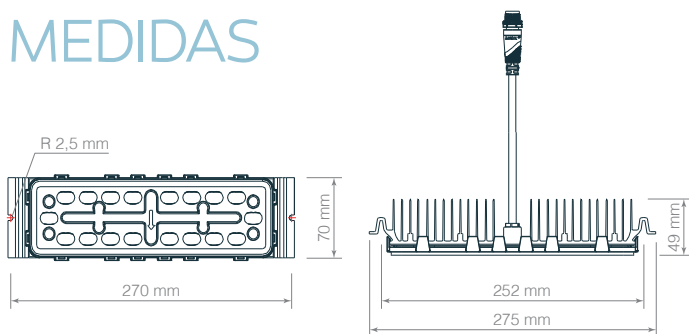


- **Lumileds LUXEON LED** de alta luminosidad.
- Grado de protección IP68.
- Larga Vida útil.
- Múltiples distribuciones de iluminación.

ESPECIFICACIONES TÉCNICAS

COLOR	POTENCIA	CORRIENTE	VOLTAJE	EFICIENCIA	F. LUMÍNICO	CRI	APERTURA
3000 K	60W	1050 mA	48-61 V	145 Lm/W	8700 Lm	≥ 70	Tipo I Tipo III
4000 K							
5000 K							

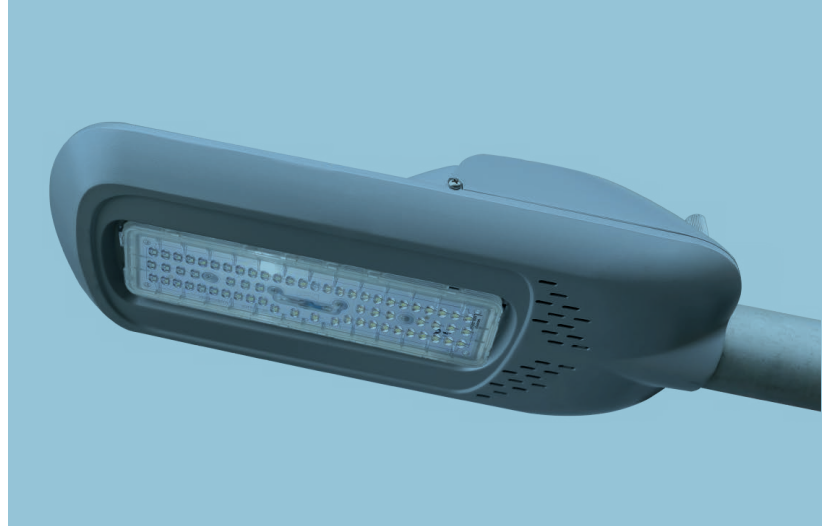
MEDIDAS



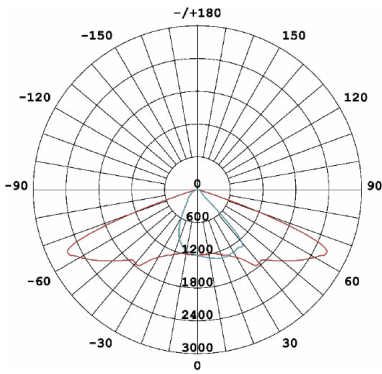
APLICACIONES

- Autopistas.
- Túneles
- Industrias.
- Plazas.
- Etc.

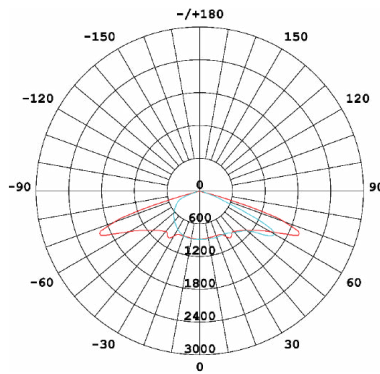




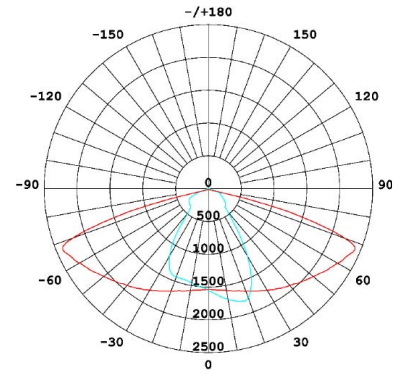
DISTRIBUCIÓN LUMÍNICA



T1S1502 (Vertical)
IESNA Tipo I Corto



T3M1911 (Vertical)
IESNA Tipo III Medio



T1S3101 (Vertical)
IESNA Tipo I Corto

DRIVER



MOSO[®]

ESPECIFICACIONES TÉCNICAS DRIVER

POTENCIA

60W

MODELO MOSO

LDC-075R062

VOLTAJE

100-277V~ 50/60 Hz

CORRIENTE

1050 mA

FACTOR DE POTENCIA

0.98

TEMP. TRABAJO

-40°C ~ 60°C

THD

≤ 15%

GRADO DE PROT.

IP 67



LISTA DE MODELOS

SERIE	COLOR	POT.	MÓD.	DRIVER	APERTURA	MODELO 3000 K	MODELO 4000 K	MODELO 5000 K
T1F	Gris	60W	M8B	LDC-075R062	T1S2322	UL-BM-73WN1371	UL-BM-73WN2371	UL-BM-73WN3371
T1F	Gris	60W	M1A	LDC-075R062	T1S1502 (Vertical)	UL-BM-73WN1341	UL-BM-73WN2341	UL-BM-73WN3341
T1F	Gris	60W	M1A	LDC-075R062	T3S1911 (Vertical)	UL-BM-73WN1351	UL-BM-73WN2351	UL-BM-73WN3351
T1F	Gris	60W	M1A	LDC-075R062	T2M3101 (Vertical)	UL-BM-73WN1361	UL-BM-73WN2361	UL-BM-73WN3361